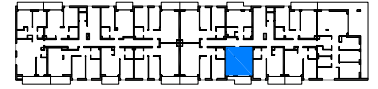


INWESTOR:  
**APM RUBIKON RESIDENCE IV**  
 Sp. z o.o. ul. BARTYCKA 63 A lok. 25  
 00-716 Warszawa.

LOKALIZACJA:



WYKAZ POMIESZCZEŃ:

L.P	POMIESZCZENIE	POW.
1.	HOL	3.96 m <sup>2</sup>
2.	KUCHNIA	4.95 m <sup>2</sup>
3.	P.DZIENNY	19.54 m <sup>2</sup>
4.	ŁAZIENKA	4.09 m <sup>2</sup>
5.	POW. ŚC. DZIAŁOWYCH*	1.19 m <sup>2</sup>
	BALKON	7.63 m <sup>2</sup>

\*Powierzchnia ścianek działowych nadających się do demontażu wg. przykładowej aranżacji przedstawionej na rysunku

piętro	nr. lokalu	pow. użytkowa
2	B44	33.73 m <sup>2</sup>

INWESTYCJA:

**BUDYNEK MIESZKALNY  
 WIELORODZINNY**

**UL. BLUSZCZAŃSKA, WARSZAWA**

część dz. ew. 118/2, 125, 128, 129 obręb 1-07-07  
 dz. nr ew. 126/1, 126/2, 127/1, 127/2 obręb 1-07-07

UWAGI:

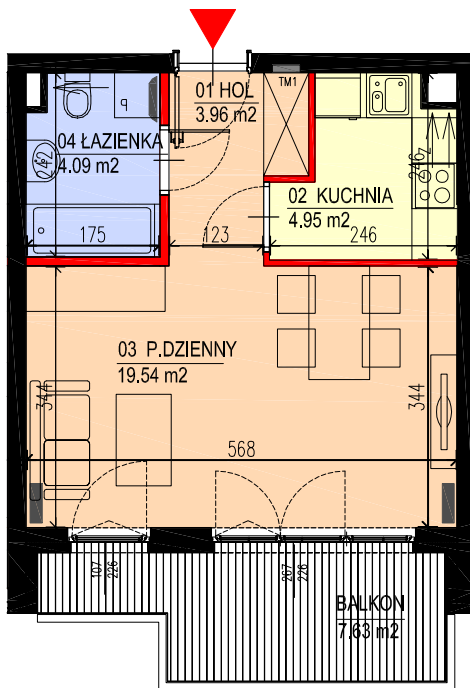
- Powierzchnie pomieszczeń oraz wymiary podano z uwzględnieniem tynków.
- Powierzchnia użytkowa lokalu liczona zgodnie z zasadami zawartymi w Polskiej Normie PN-ISO 9836: 1997, o której mowa w § 8 ust. 2 pkt 9 Rozporządzenia Ministra Transportu, Budownictwa i Gospodarki Morskiej z dnia 25.04.2012r. w sprawie szczegółowego zakresu i form projektu budowlanego, tj. powierzchnia użytkowa lokalu jest obliczona w metrach kwadratowych z dokładnością do dwóch miejsc po przecinku, dla wymiarów lokalu w stanie wykończonym na poziomie podłogi, nie licząc listew przypodłogowych, progów itp. Do powierzchni użytkowej lokalu wlicza się powierzchnię elementów nadających się do demontażu (rury, kanały, ścianki działowe). Nie są wliczane powierzchnie otworów na drzwi i okna oraz nisze w elementach zamykających.
- Rysunek opracowano na podstawie projektu wykonawczego.
- Powierzchnie i wymiary mogą ulec niewielkim zmianom wynikającym z realizacji obiektu.
- Wysokość pomieszczeń od szlichty do powierzchni wykończonego sufitu wynosi nie mniej niż 265cm.
- Przedstawiona na rzucie aranżacja lokalu mieszkalnego ma charakter przykładowy. Rozmieszczenie urządzeń sanitarnych i kuchennych może ulec zmianie.
- Drzwi wewnętrzne, meble, urządzenia sanitarne i kuchenne nie stanowią elementu wyposażenia lokalu mieszkalnego.
- Na rysunku nie przedstawiono rozprawdzeń instalacyjnych.





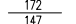
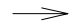
PROJEKT:

ROMUALD KRUSZEWSKI architekt MOIA-Ma-1230 ©

mieszkanie 1 - pokojowe

marzec 2017



-  ściana konstrukcyjna
-  ścianki działowe nadające się do demontażu
-  grzejnik łazienkowy
-  grzejnik c.o.
-  wymiary okna (szerokość / wysokość)
-  wlot wentylacji

skala 1:100

