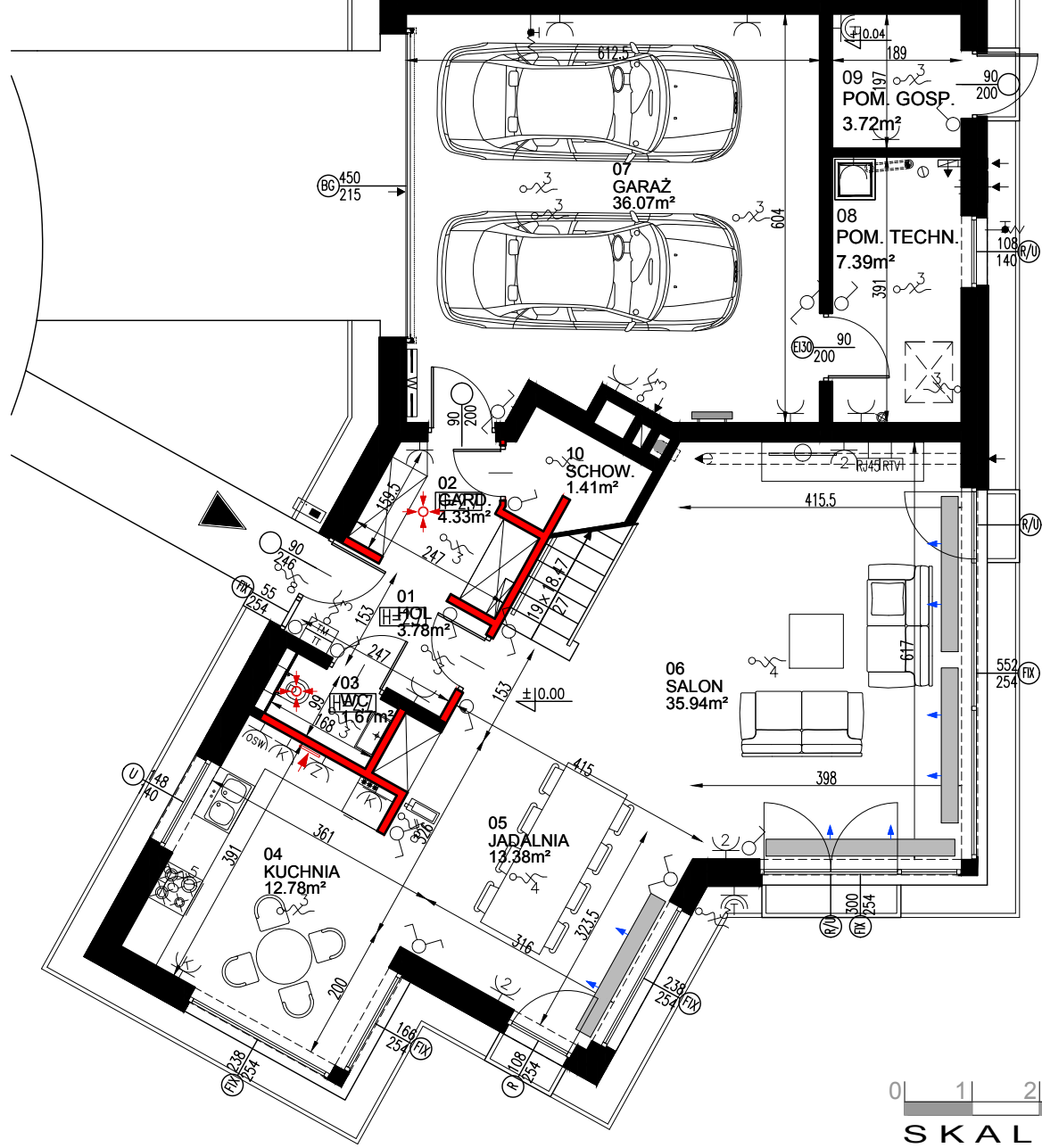
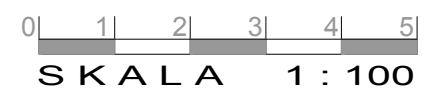
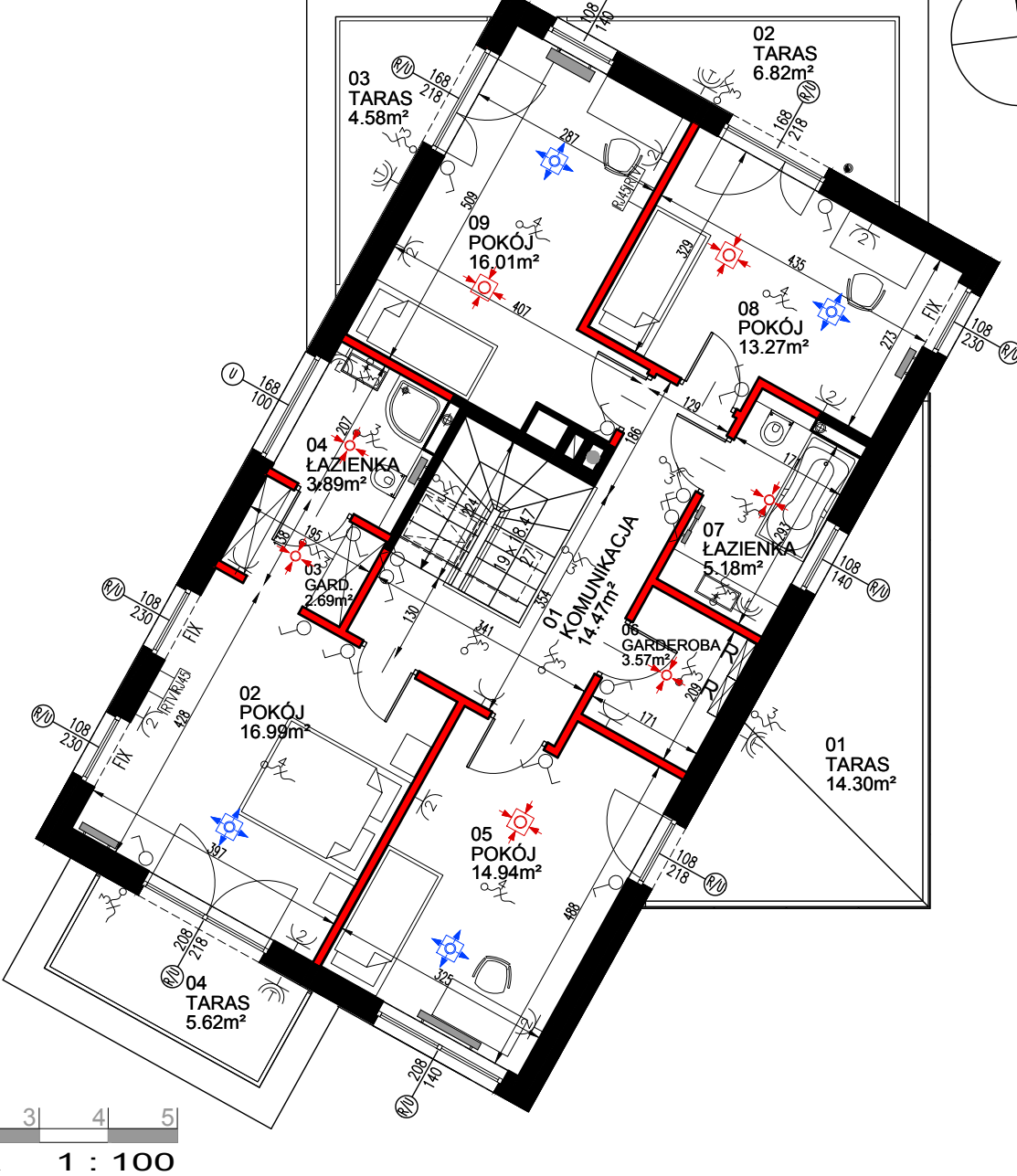


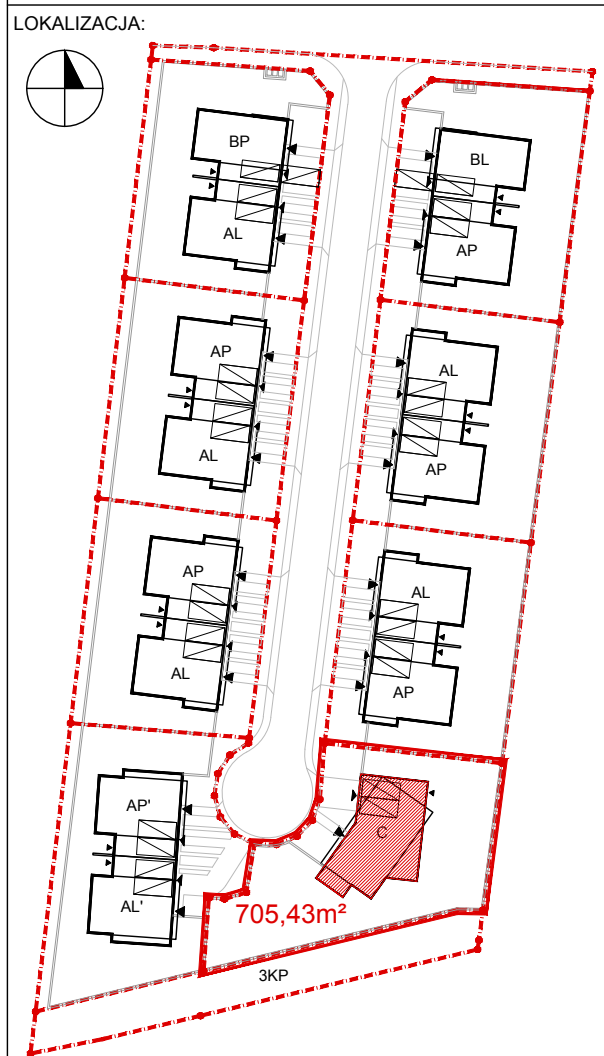
RZUT PARTERU



RZUT PIĘTRA



**APM DEVELOPMENT**  
 INWESTOR:  
**APM Osiedle LUDWINÓW Sp. z o.o. S.K.A.**  
 ul. Bartycka 63 lok. 25  
 00-716 Warszawa



LEGENDA INSTALACJI		Wypust kablowy 1-fazowy		Tablica teletechniczna mieszkaniowa		2 gniazda elektryczne pojedyncze we wspólnej ramce h=0,3m		Gniazdo elektryczne pralka h=1,4m		Wodomierz		Grzejnik kanałowy	
	Łącznik instalacyjny 1-biegowy		Wypust kablowy 3-fazowy		Gniazdo elektryczne zmywarka h=0,6m		Gniazdo elektryczne oświetlenie szafek h=2,3m		Gniazdo elektryczne łazienka h=1,4m		Zawór ogrodowy		Grzejnik ścienny
	Łącznik instalacyjny schodowy		Gniazdo komputerowe		Gniazdo elektryczne okap h=2,3m		Gniazdo elektryczne taras h=0,3m		Wentylacja nawiewna		Pion kanalizacyjny		Grzejnik drabinkowy
	Łącznik instalacyjny świecznikowy		Gniazdo RTV(SAT)		Gniazdo elektryczne kuchnia h=1,2m		Gniazdo elektryczne porządkowe h=1,4m		Wentylacja wywiewna		Komin dymowy		Ogrzewanie podłogowe:
	Domofon		Tablica elektryczna mieszkaniowa TM						Centrala wentylacji		Komin spalinowy		na parterze: w przedsiönku, w holu i kuchni
	Unifon - domofon										Wentylacja grawitacyjna		na piętrze: w pom. łazienek
													Piec grzewczy

- UWAGI:
- Powierzchnie pomieszczeń oraz wymiary podano z uwzględnieniem tynków.
  - Powierzchnia użytkowa lokali mieszkalnych liczona zgodnie z zasadami zawartymi w Polskiej Normie PN-ISO 9836:1997, o której mowa w paragrafie 8 ust.2 pkt 9 Rozporządzenia Ministra Transportu, Budownictwa i Gospodarki Morskiej z dn. 25.04.2012r. w sprawie szczegółowego zakresu i formy projektu budowlanego, tj. powierzchnia użytkowa lokalu jest obliczona w metrach kwadratowych z dokładnością do dwóch miejsc po przecinku dla wymiarów lokalu w stanie wykończonym na poziomie podłogi, nie licząc listew przypodłogowych, progów itp. Do powierzchni użytkowej lokalu wlicza się powierzchnie elementów nadających się do demontażu. Nie są wliczane powierzchnie otworów na drzwi i okna oraz nisze w elementach zamykających.
  - Rysunek opracowano na bazie projektu budowlanego.
  - Powierzchnie mogą ulec niewielkim zmianom wynikającym z realizacji obiektu.
  - Wysokość pomieszczeń od szlichty do powierzchni wykończonego sufitu parteru wynosi nie mniej niż 295cm, a piętra nie mniej niż 265cm.
  - Urządzenia sanitarne i kuchenne oraz drzwi wewnętrzne i balustrada schodów nie stanowią wyposażenia lokali mieszkalnych. Rozmieszczenie urządzeń sanitarnych i kuchennych przedstawione jest jako przykładowe i może ulec zmianie.
  - Na rysunku nie pokazano rozprowadzeń instalacyjnych.
  - Przedstawiona na rzutach aranżacja ścian działowych ma charakter przykładowy.

WYKAZ POMIESZCZEŃ PARTERU			WYKAZ POMIESZCZEŃ PIĘTRA		
Nr. pom.	nazwa	pow. m²	Nr. pom.	nazwa	pow. m²
01	HOL	3.78m²	01	KOMUNIKACJA	14.47m²
02	GARDEROBA	4.33m²	02	POKÓJ	16.99m²
03	WC	1.67m²	03	GARDEROBA	2.69m²
04	KUCHNIA	12.78m²	04	ŁAZIENKA	3.89m²
05	JADALNIA	13.38m²	05	POKÓJ	14.94m²
06	SALON	35.94m²	06	GARDEROBA	3.57m²
07	GARAŻ	36.07m²	07	ŁAZIENKA	5.18m²
08	POM. TECHNICZNE	7.39m²	08	POKÓJ	13.27m²
09	POM. GOSPODARCZE	3.72m²	09	POKÓJ	16.01m²
10	SCHOWEK	1.41m²	10**	ŚCIANKI DZIAŁOWE	3.76m²
11**	ŚCIANKI DZIAŁOWE	1.36m²			
		121.82m²			94.77m²

\*\* Do powierzchni użytkowej wliczono powierzchnię ścian działowych nadających się do demontażu.

LEGENDA

- Ściany konstrukcyjne i nie nadające się do demontażu
- Ściany działowe nadające się do demontażu
- Wejście do budynku
- Miejsce na kasetę kominkową i nawiew do kominka
- Wymiar okna SZER. WYS.
- Sposób otwierania okien
- Okno połaciowe
- Wysokość pomieszczenia z obniżonym sufitem z płyt g-k

ZESTAWIENIE POWIERZCHNI DLA SEGMENTU

rodzaj powierzchni	pow. m²/m³
POWIERZCHNIA UŻYTKOWA	216,73m²
POWIERZCHNIA ZABUDOWY	157,04m²
POWIERZCHNIA CAŁKOWITA	265,99m²
KUBATURA	960,01m³

ZESPÓŁ BUDYNKÓW MIESZKALNYCH W ZABUDOWIE JEDNORODZINNEJ WOLNOSTOJĄCEJ PRZY ul. GAWOTA W WARSZAWIE

BUDYNEK MIESZKALNY, JEDNORODZINNY C dz. nr ew. 4/12 obręb 1-09-22, Ursynów



JEDNOSTKA PROJEKTOWA:  
**DA** Dziuła Architekci Sp. z o.o.  
 ul. Zwycięzców 4a/31, 03-941 Warszawa  
 tel. (48) 501174743 d.architekci@gmail.com  
 Dziuła Architekci